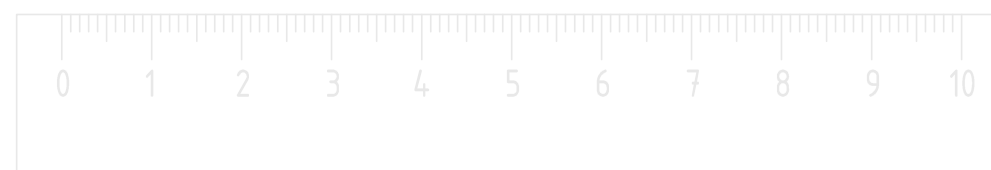


Капитальный ремонт кровли здания средней общеобразовательной школы №1 по адресу: КБР, Баксанский муниципальный р-н, с.п. Верхний Куркужин, ул. Октябрьская, 12.

Проектная документация

Раздел "Архитектурные решения"

08-А/04-2021-АР



Капитальный ремонт кровли здания средней общеобразовательной школы №1 по адресу: КБР, Баксанский муниципальный р-н, с.п. Верхний Куркужин, ул. Октябрьская, 12.

Проектная документация

Раздел "Архитектурные решения"

08-А/04-2021-АР

Директор



Долов А.М.

ГИП



Долов А.М.

Ведомость листов основного комплекта

Лист	Наименование	Прим.
1	Общие данные	
2	План основных осей	
3	План кровли	
4	Узел А - Элементы водостока. Узел Б - Установка снегозадержателя	
5	Схема расположения элементов стропильной системы.	
6	Схема расположения элементов стропильной системы. Сеч. 1-1	
7	Узлы стропильной системы	
8	Вид кровли в осях 1-9. Вид кровли в осях 9-1. Вид кровли в осях А-Д. Вид кровли в осях Д-А	

Общие данные

Чертежи данного комплекта выполнены на основании задания на проектирование .

Климатические характеристики площадки строительства , согласно СП 20.13330.2011

“Нагрузки и воздействия”, приняты следующие:

- климатический район IIIБ;
- район по нормативной ветровой нагрузке IV – 0,48кПа;
- район по расчетной снеговой нагрузке II – 1,2кПа;
- температура воздуха наиболее холодной пятидневки обеспеченностью 0,92 минус 18°;
- температура воздуха наиболее холодных суток обеспеченностью 0,98 минус 25°;
- нормативная глубина промерзания – 0,8 м.

Данным проектом предусмотрен капитальный ремонт кровли здания средней общеобразовательной школы №1 по адресу: КБР, Баксанский муниципальный р-н, с.п. Верхний Куркужин, ул. Октябрьская, 12.

Существующая кровля плоская с покрытием из толя. – демонтируется.

Кровля предусмотрена многоскатная (многощипцовая),по деревянной стропильной системе с покрытием из профилированных листов.

На существующем ж.б покрытии укладывается теплоизоляция из утеплителя RockWool Лайт Баттс Скандик и Пароизоляционная пленка Grand Line H98.

Проектом предусмотрена установка новой стропильной системы .

Стропильные ноги, стойки, затяжка (ригель) и подкосы выполнены из досок сеч. 50x150. Шаг установки стропильных ног – 900 мм. Обрешетка выполнена из досок сеч. 25x100, установленных с шагом 350 мм.

Крепление стропильной кровли к кладке выполнить при помощи анкерных болтов . Шаг установки анкерных болтов равен шагу монтажа стропильных ног (900 мм).

Перед тем как уложить мауэрлат необходимо уложить гидроизоляцию . (рубероид в два слоя).

Деревянные элементы кровли покрываются огнебиозащитным составом «Вупротек-2»для обеспечения показателей пожарной опасности древесины Г 1, РП1, В1, Д2, Т2, по НПБ 244 и для получения трудногорючей и медленно распространяющей пламя древесины по ГОСТ 12.1.044.

Все деревянные конструкции выполнять из древесины хвойных пород . Влажность древесины в готовых конструкциях не должна превышать 25%. Качество древесины во всех элементах стропильной кровли не должно быть ниже требований 2-го сорта.

Все деревянные элементы должны быть изолированы от кладки или бетона путем устройства гидроизолирующей прокладки из 2ух слоев рубероида.

Длина элементов деревянных конструкций уточняется по месту . В случае необходимости элементы допускается стыковать по длине 2мя накладками из досок равнозначного с основным поперечного сечения.

Все элементы стропильной кровли выполнять согласно серии 2.160-6с вып.1 “Чердачные покрытия жилых зданий, возводимых на территории с расчетной сейсмичностью 7, 8 и 9 баллов”.

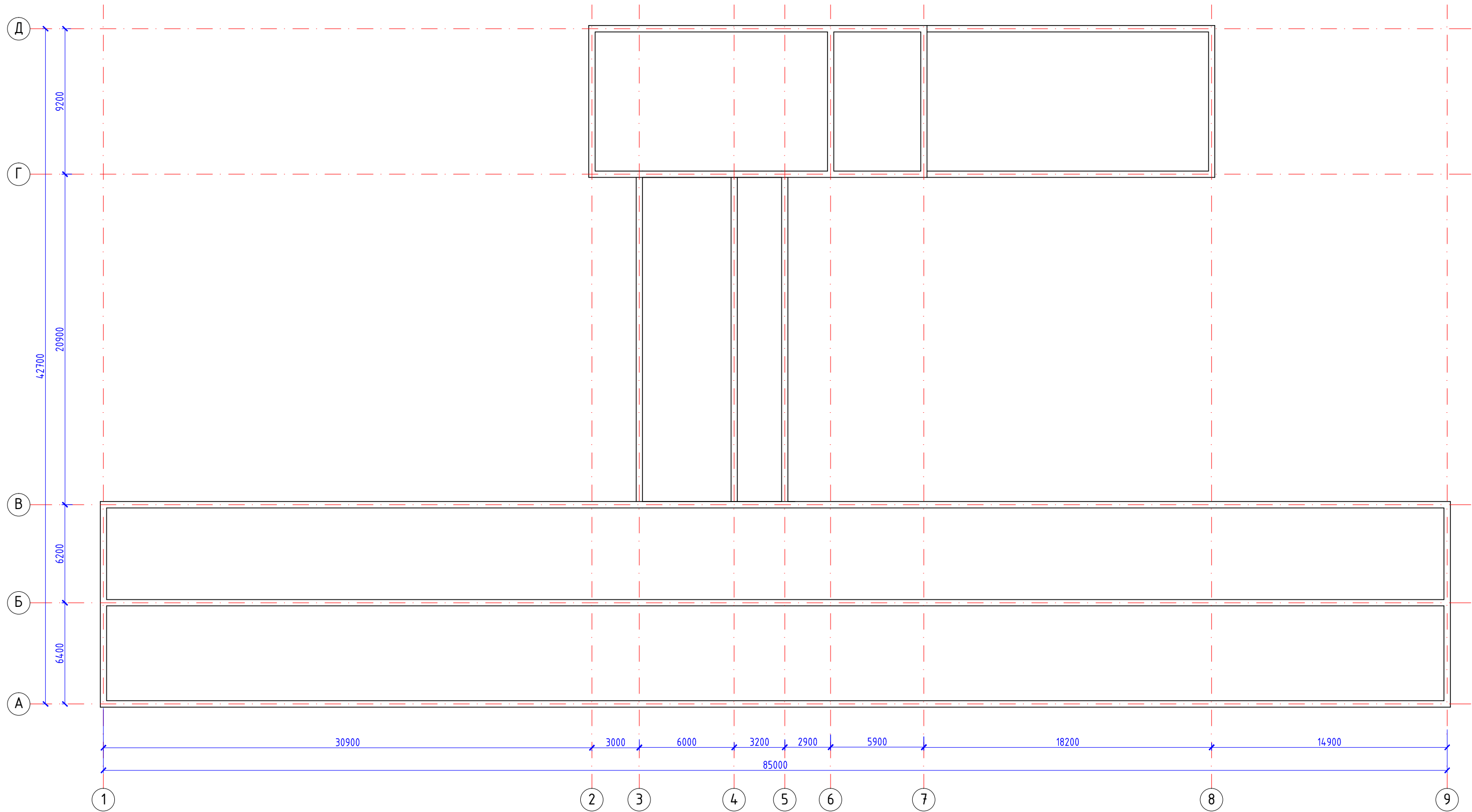
Взам. инв. №

Подп. и дата

Инв. № подл.

						08-А/04-2021-АР		
						Капитальный ремонт кровли здания средней общеобразовательной школы №1 по адресу: КБР, Баксанский муниципальный р-н, с.п. Верхний Куркужин, ул. Октябрьская, 12.		
Изм.	Кол. уч.	Лист	№ док.	Подп.	Дата	Стадия	Лист	Листов
						П	1	
ГИП		Долов				Ведомость листов основного комплекта. Общие данные.		
Разраб.		Азаниев						
Н.контр.		Долов						

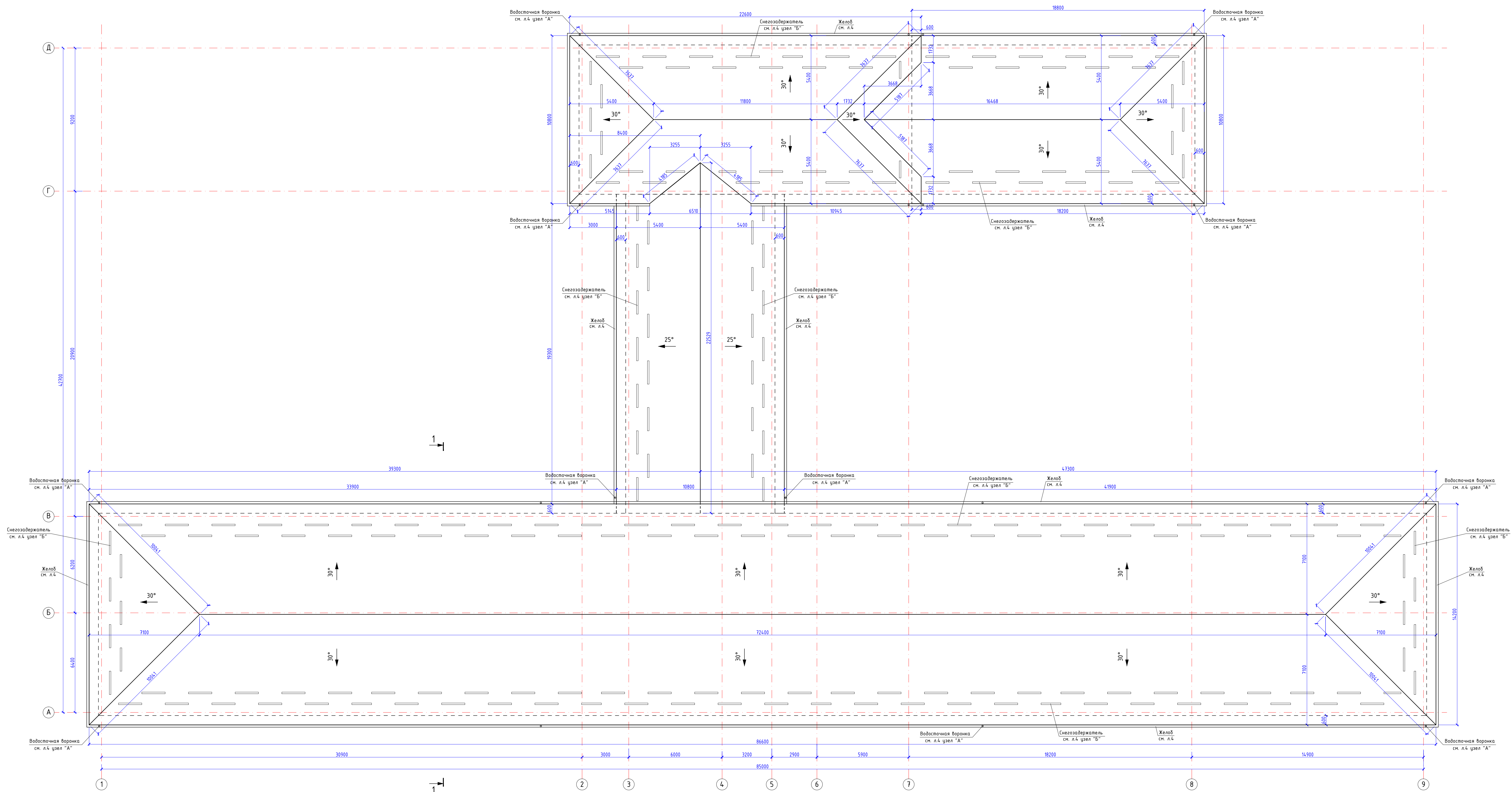
План основных осей (1:100)



Инд. № подл.	Взам. инв. №
Подп. и дата	

						08-А/04-2021-АР		
						Капитальный ремонт кровли здания средней общеобразовательной школы №1 по адресу: КБР, Баксанский муниципальный р-н, с.п. Верхний Куркужун, ул. Октябрьская, 12.		
Изм.	Кол. уч.	Лист	№ док.	Подп.	Дата	Стадия	Лист	Листов
						П	2	
ГИП	Долов					ИП Долов А.М. г.Нальчик		
Разраб.	Азаниев							
Н.контр.	Долов							
План основных осей								

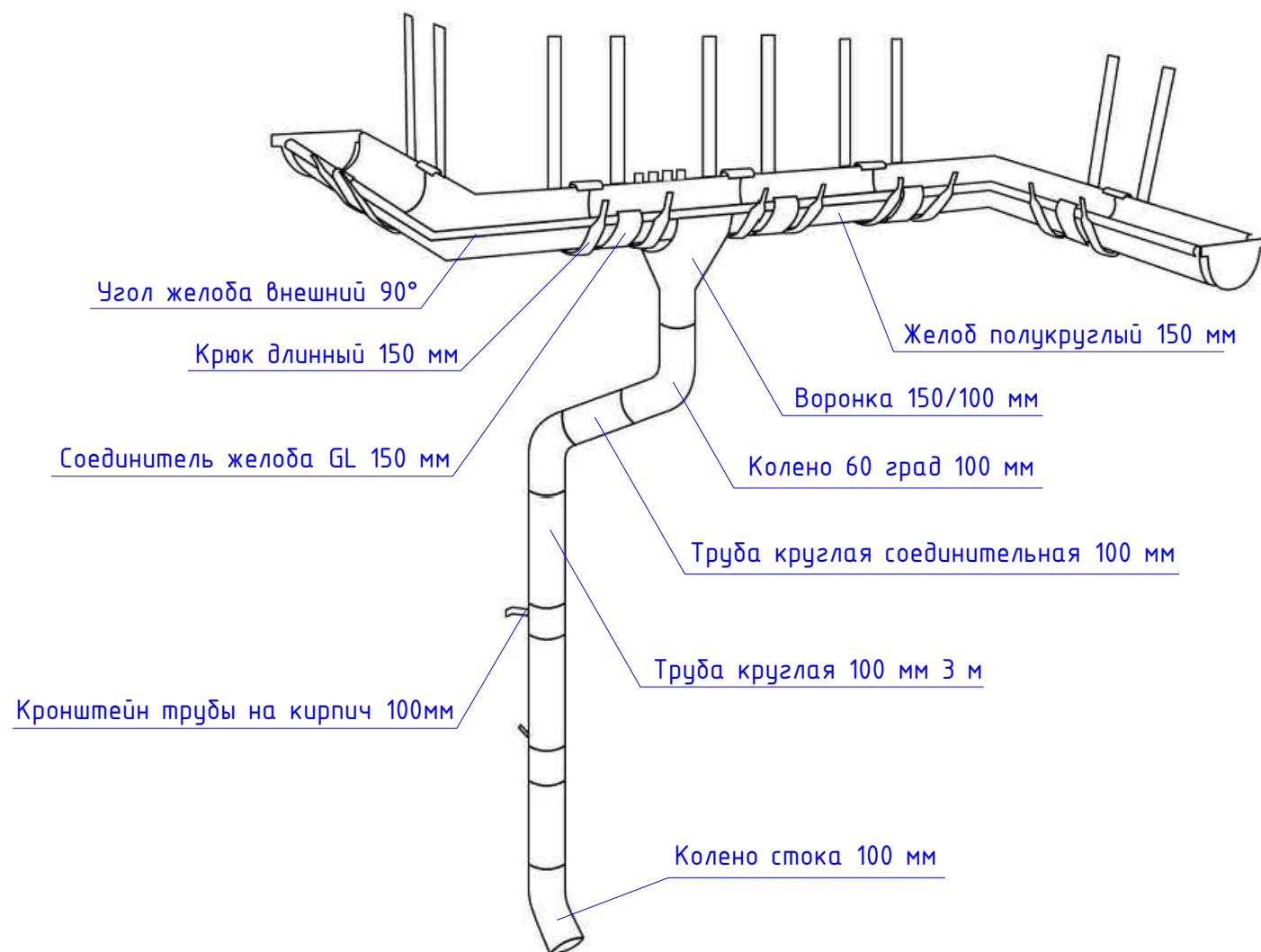
План кровли (1:100)



08-А/04-2021-АР					
Капитальный ремонт кровли здания средней общеобразовательной школы №1 по адресу: КБР, Бакаевский муниципальный р-н, с.п. Верхний Киркучки, ул. Октябрьская, 12.					
Ист.	Км. уч.	Лист	№. Вып.	Подп.	Дата
Гип	Долов				
Разраб.	Азаниев				
Н.контр.	Долов				
План кровли				Листы	Лист
				П	3
ИП Долов А.М. г.Нальчик					

И.М. № подл.
Листы в сборе
Всего листов

⊙
А
З
Элементы водостока



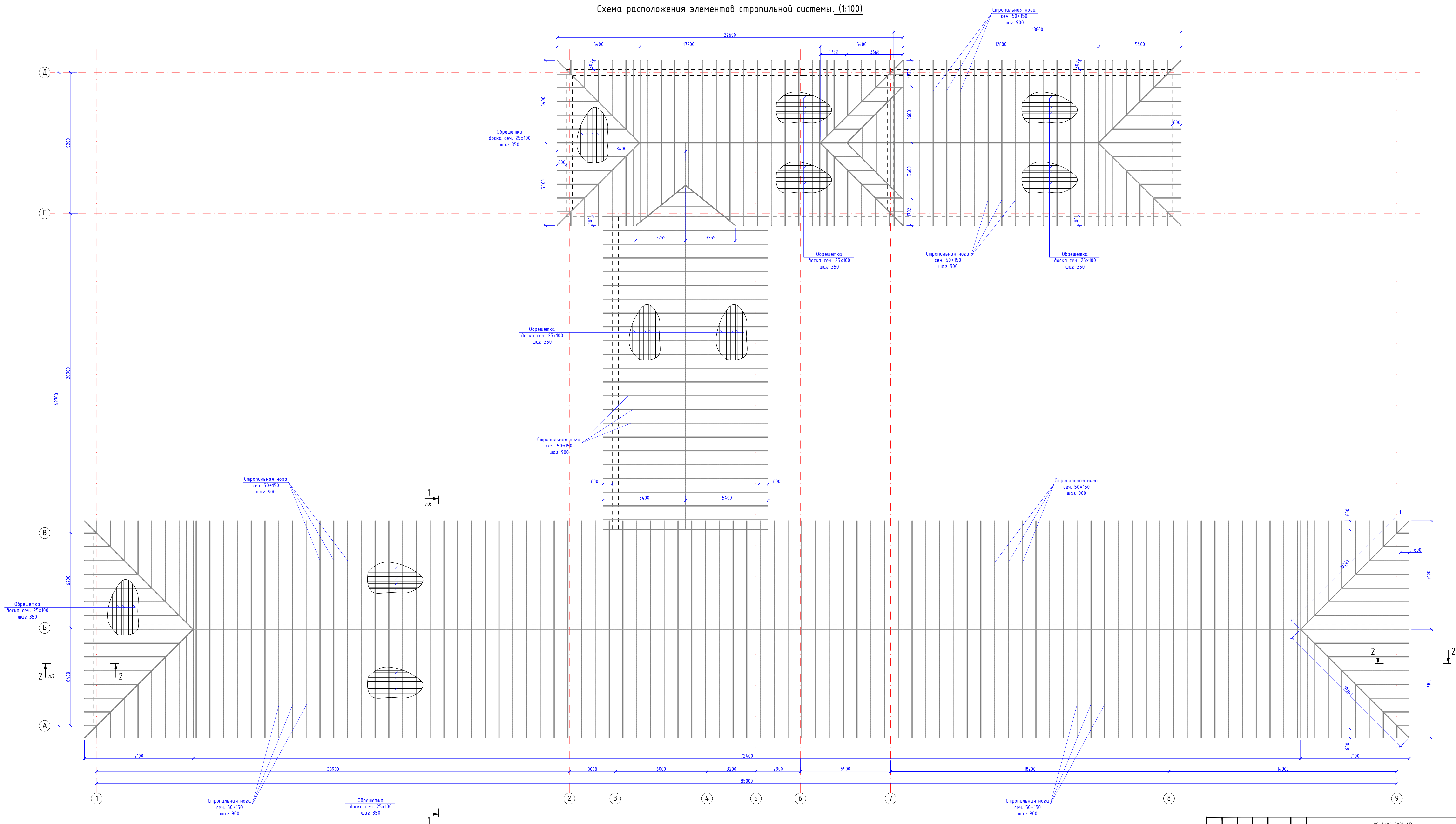
⊙
Б
З
Установка снегозадержателя



Инд. № подл.	Взам. инв. №
Подп. и дата	

						08-А/04-2021-АР		
						Капитальный ремонт кровли здания средней общеобразовательной школы №1 по адресу: КБР, Баксанский муниципальный р-н, с.п. Верхний Куркужин, ул. Октябрьская, 12.		
Изм.	Кол. уч.	Лист	№ док.	Подп.	Дата	Стадия	Лист	Листов
						П	4	
ГИП Долов						ИП Долов А.М. г.Нальчик		
Разраб. Азаниев								
Н.контр. Долов								
Схема резки желобов. Узел А - Элементы водостока Узел Б - Установка снегозадержателя								

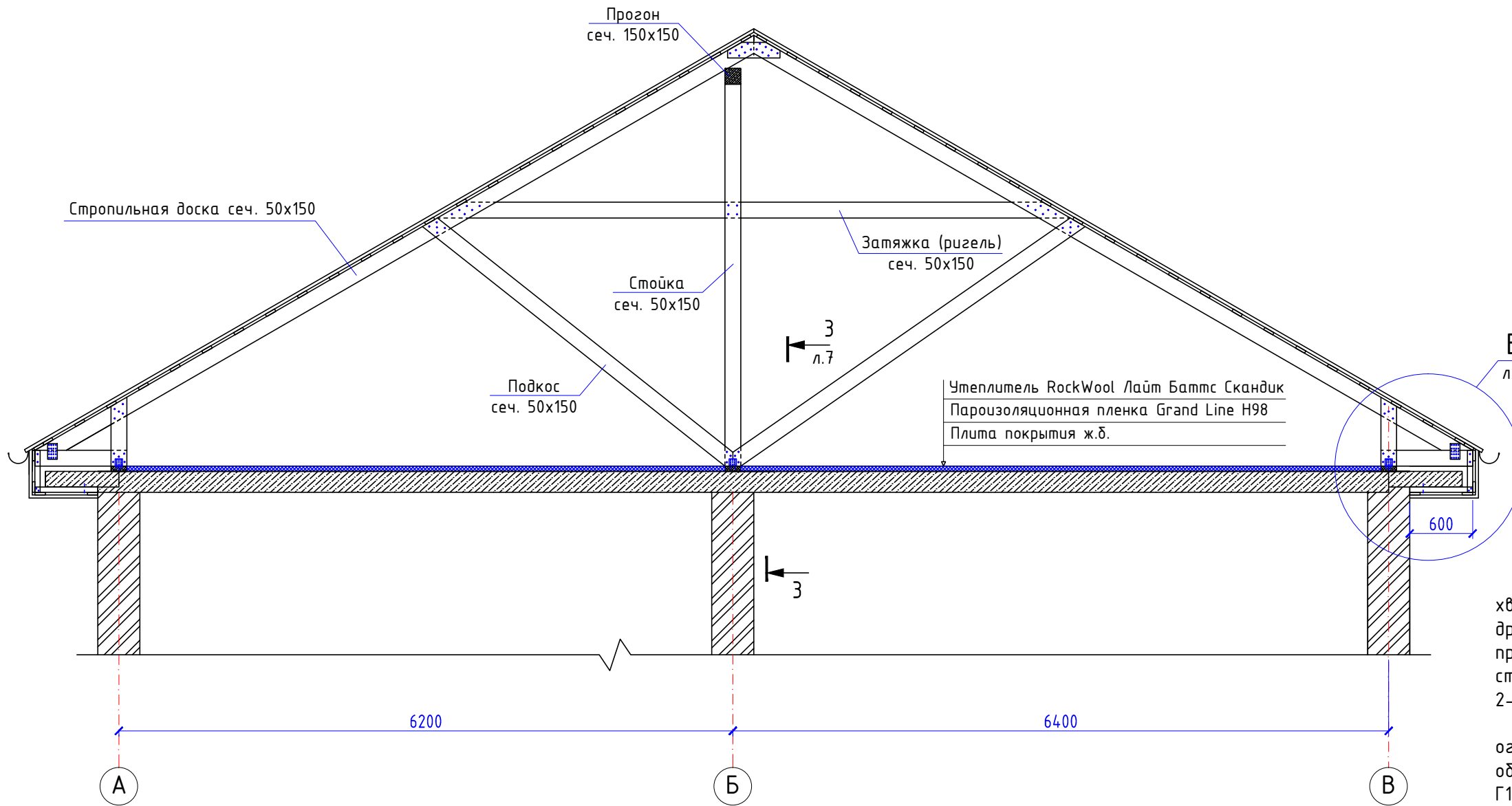
Схема расположения элементов стропильной системы. (1:100)



08-А/04-2021-АР					
Капитальный ремонт кровли здания средней общеобразовательной школы №1 по адресу: КБР, Бакаевский муниципальный р-н, с.п. Верхний Куржукчи, ул. Октябрьская, 12.					
И.п.	К.м.	Л.п.	И.п.	Л.п.	Л.п.
Разраб.	Азаниев				
Н.контр.	Долов				
Схема расположения элементов стропильной системы.					ИП Долов А.М. г.Нальчик

И.п. в табл.
Л.п. в табл.
Л.п. в табл.

1-1 (1:50)



Примечание

Все деревянные конструкции выполнять из древесины хвойных пород. Влажность древесины в готовых конструкциях не должна превышать 25%. Качество древесины во всех элементах стропильной кровли не должно быть ниже требований 2-го сорта.

Деревянные элементы кровли покрываются огнебиозащитным составом «Вупротек-2» для обеспечения показателей пожарной опасности древесины Г1, РП1, В1, Д2, Т2, по НПБ 244 и для получения трудногорючей и медленно распространяющей пламя древесины по ГОСТ 12.1.044.

Все деревянные элементы должны быть изолированы от кладки или бетона путем устройства гидроизолирующей прокладки из 2ух слоев рубероида.

Длина элементов деревянных конструкций уточняется по месту. В случае необходимости элементы допускается стыковать по длине 2мя накладками из досок равнозначного с основным поперечного сечения.

Все элементы стропильной кровли выполнять согласно серии 2.160-6с вып.1 "Чердачные покрытия жилых зданий, возводимых на территории с расчетной сейсмичностью 7, 8 и 9 баллов".

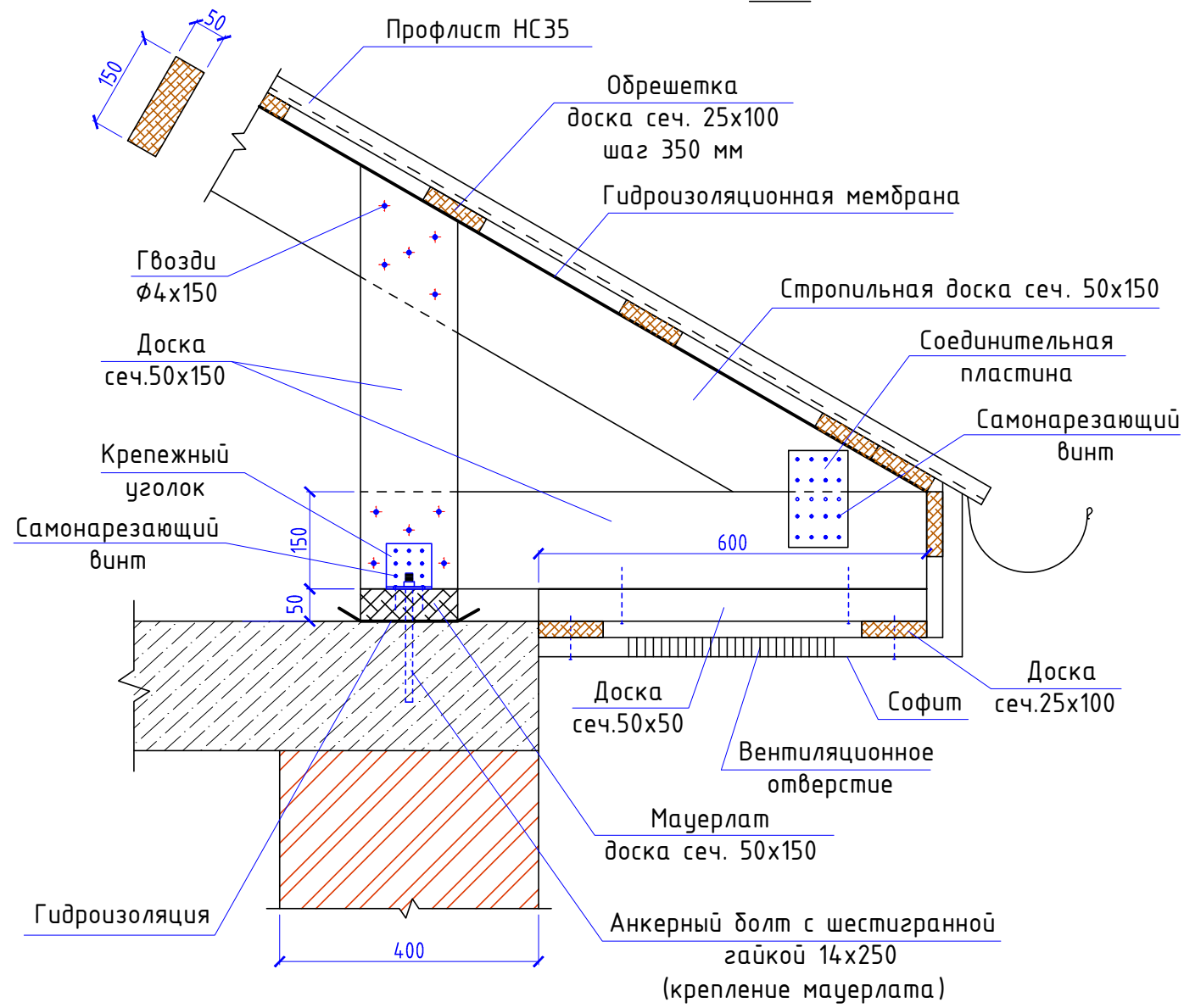
Спецификация к схеме расположения элементов

Поз.	Обозначение	Наименование	Кол.	Масса ед.кг.	Примеч.
1	ГОСТ 8486-86	Стропила: Доска сеч. 50x150	44,8		м ³
2	ГОСТ 8486-86	Обрешетка: Доска сеч. 25x100	17,5		м ³
3		Утеплителя RockWool Лайт Баттс Скандик 800x600x50	1900		м ²
4		Пароизоляционная пленка Grand Line H98	1900		м ²
5		Гидроизоляционная пленка	2270		м ²
6		Площадь кровли чистая (профлист НС35)	2270		м ²
7		Желоб полукруглый 150 мм	371		м.п.
8		Труба водосточная круглая 100 мм	202		м.п.
9		Снегозадержатель	320		м.п.

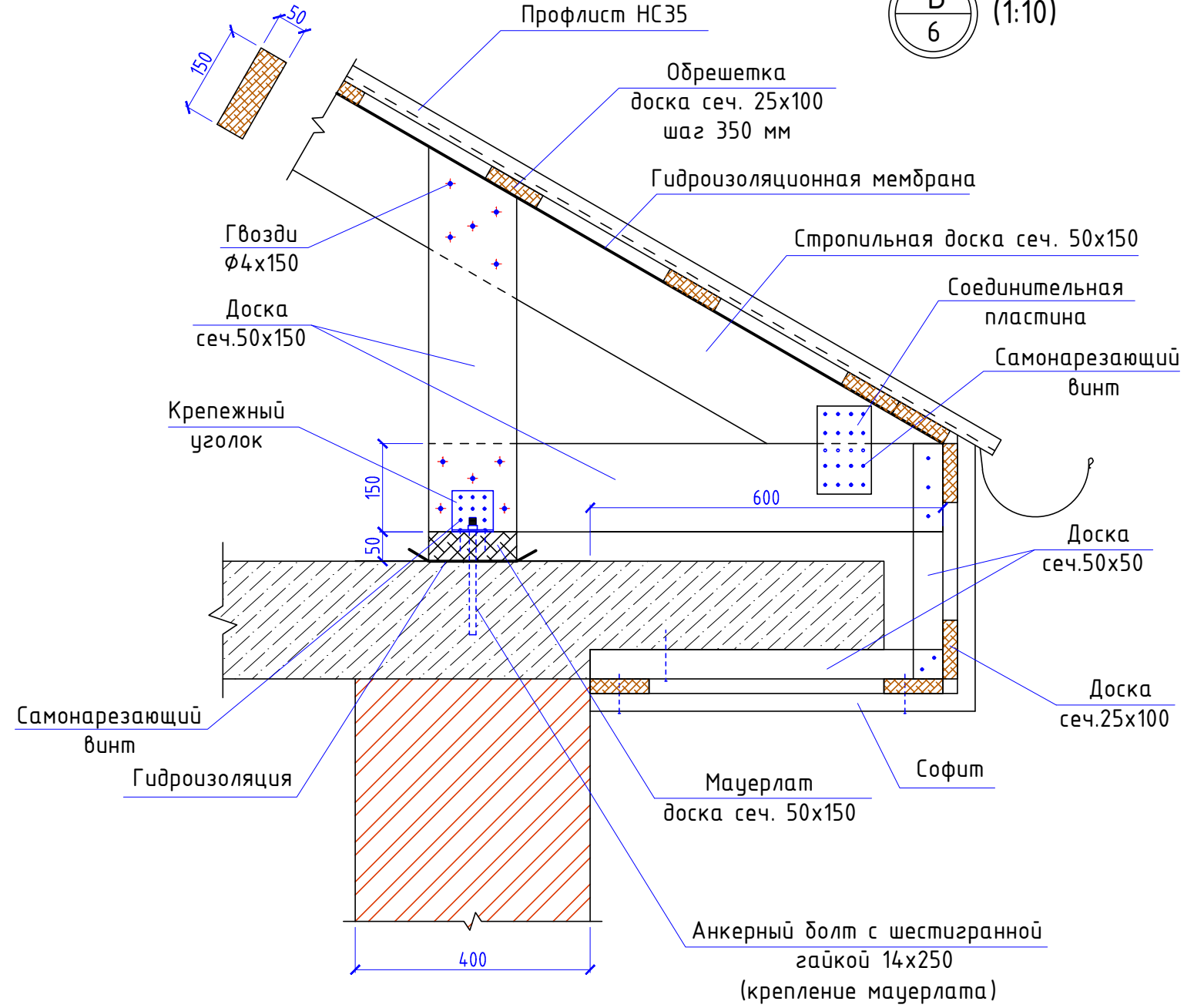
						08-А/04-2021-АР		
						Капитальный ремонт кровли здания средней общеобразовательной школы №1 по адресу: КБР, Баксанский муниципальный р-н, с.п. Верхний Куркужин, ул. Октябрьская, 12.		
Изм.	Кол. уч.	Лист	№ док.	Подп.	Дата	Стадия	Лист	Листов
						П	6	
ГИП Долов						ИП Долов А.М. г.Нальчик		
Разраб. Азаниев								
Н.контр. Долов								
Схема расположения элементов стропильной системы. Сеч. 1-1								

Инв. № подл.	Подп. и дата	Взам. инв. №

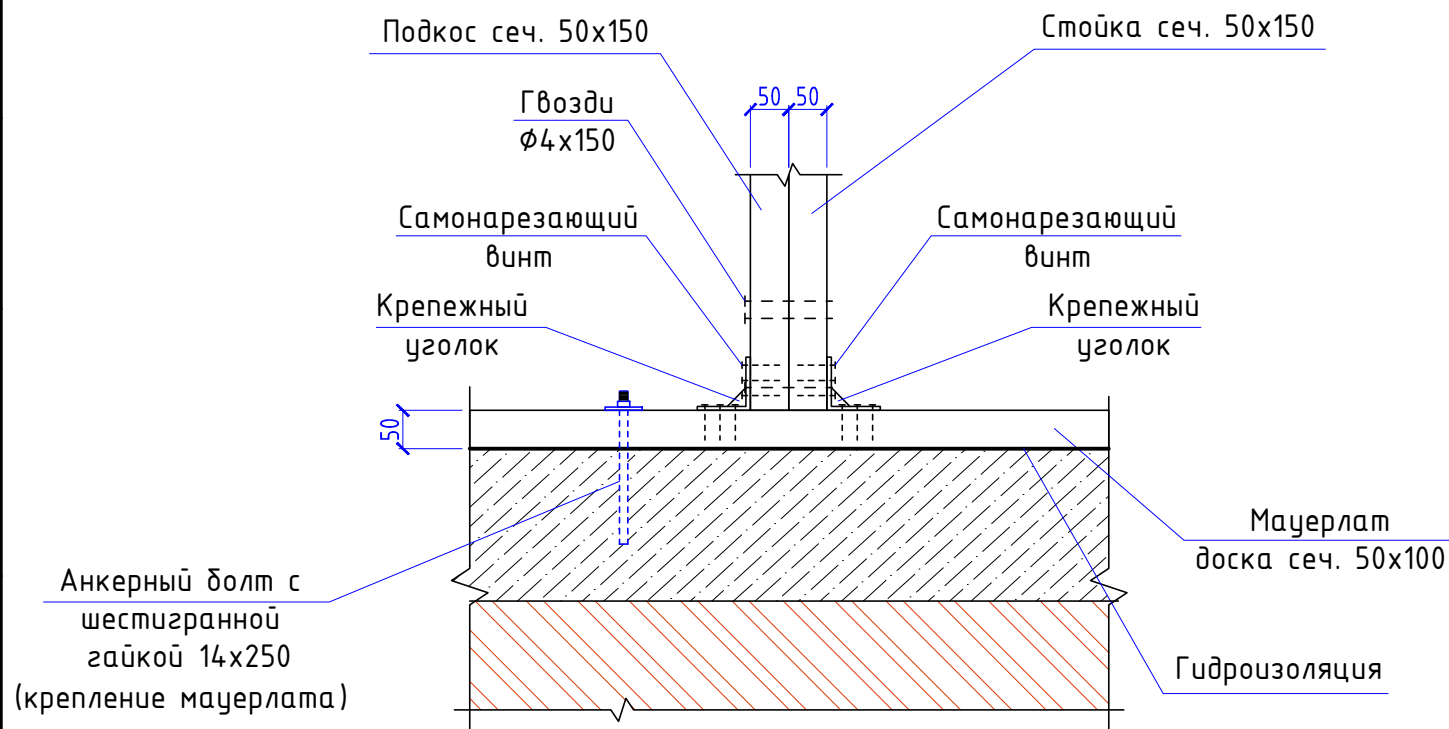
2-2 (1:10)



В
6 (1:10)



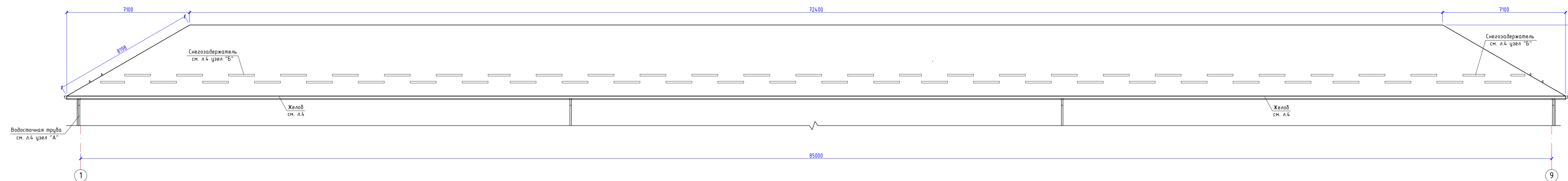
3-3 (1:10)



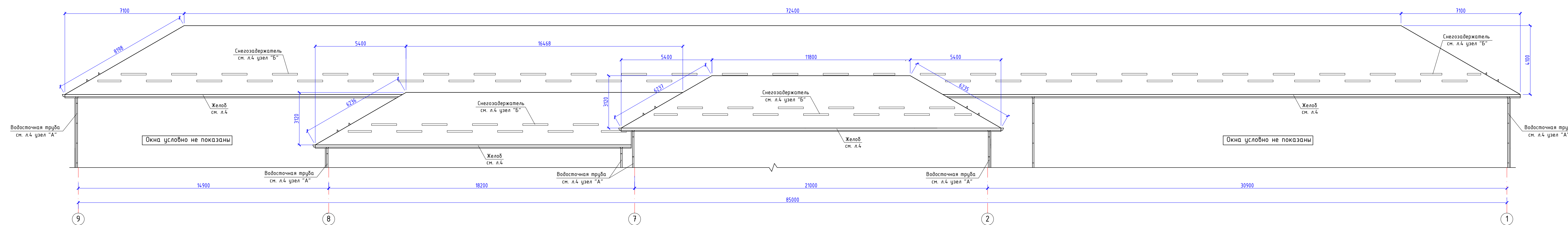
						08-А/04-2021-АР		
						Капитальный ремонт кровли здания средней общеобразовательной школы №1 по адресу: КБР, Баксанский муниципальный р-н, с.п. Верхний Куркужун, ул. Октябрьская, 12.		
Изм.	Кол. уч.	Лист	№ док.	Подп.	Дата	Стадия	Лист	Листов
						П	7	
ГИП Долов						ИП Долов А.М. г.Нальчик		
Разраб. Азаниев								
Н.контр. Долов								
Узлы кровли								

Взам. инв. №	
Подп. и дата	
Инв. № подл.	

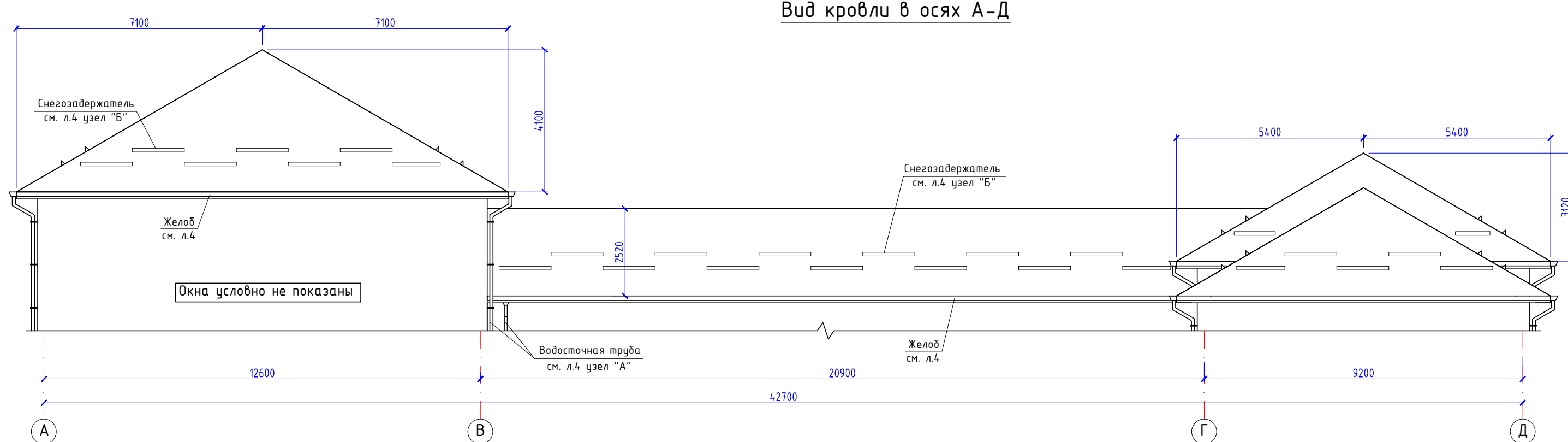
Вид кровли в осях 1-9



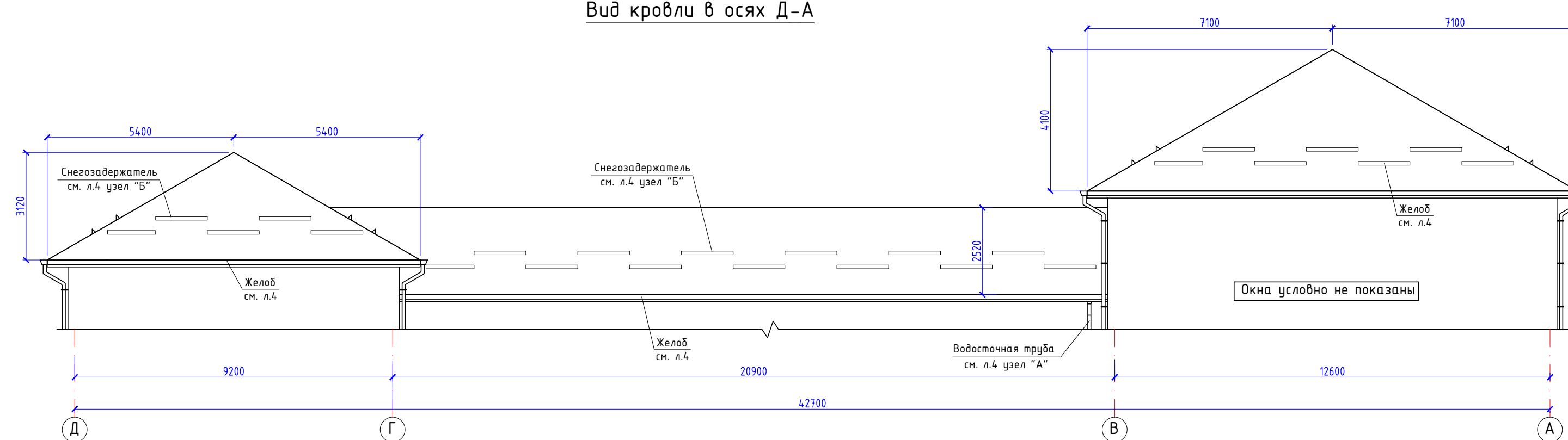
Вид кровли в осях 9-1



Вид кровли в осях А-Д



Вид кровли в осях Д-А



08-А/04-2021-АР					
Капитальный ремонт кровли здания средней общеобразовательной школы №1 по адресу: КБР, Бакаевский муниципальный р-н, с.п. Верхний Куржукун, ул. Октябрьская, 12.					
И.и.	К.и.	Л.и.	Н.и.	П.и.	Л.и.
Разраб.	Долов	Азаниев			
Н.контр.	Долов				
Вид кровли в осях 1-9. Вид кровли в осях 9-1. Вид кровли в осях А-Д. Вид кровли в осях Д-А.					ИП Долов А.М. г.Нальчик